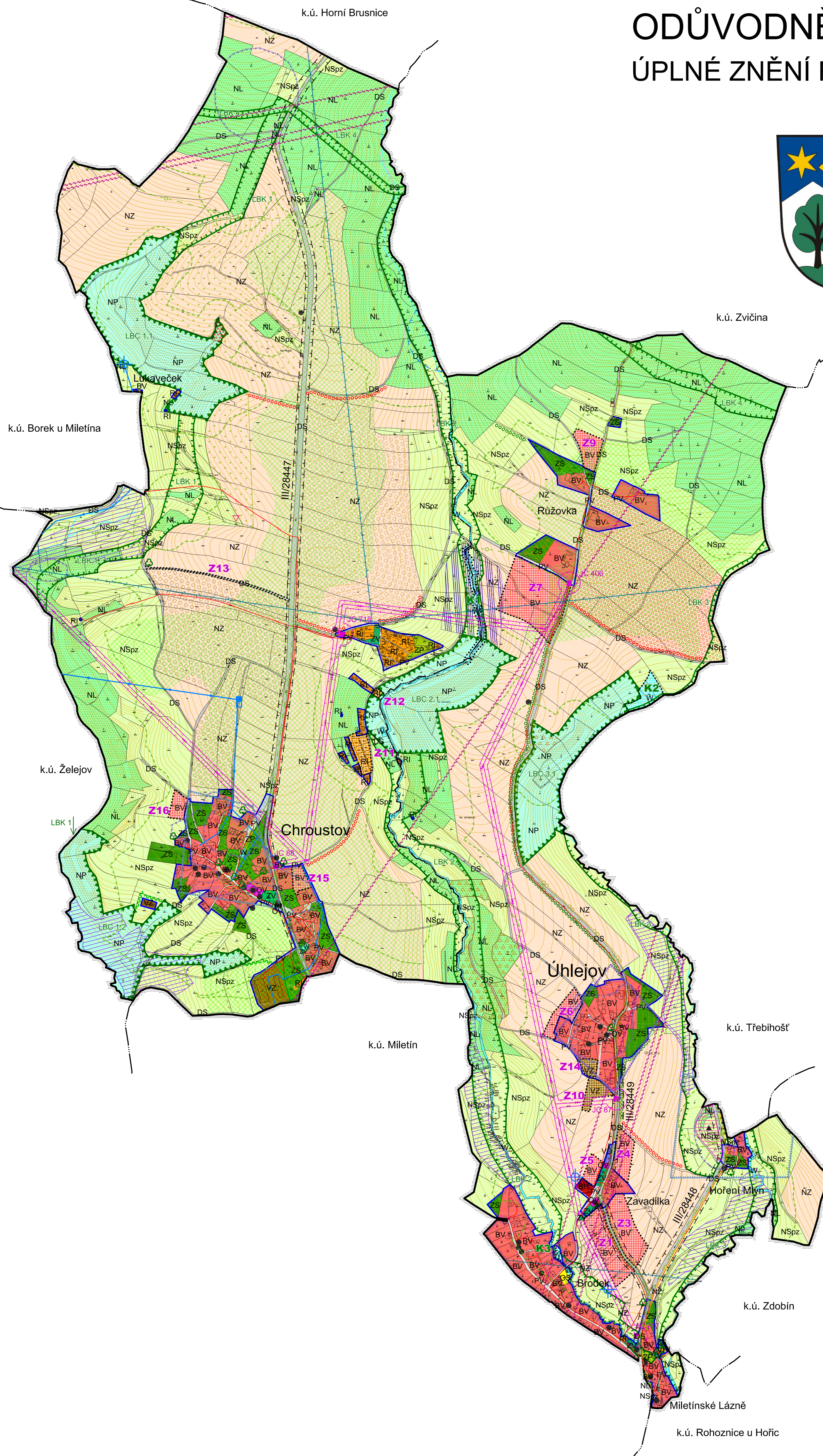
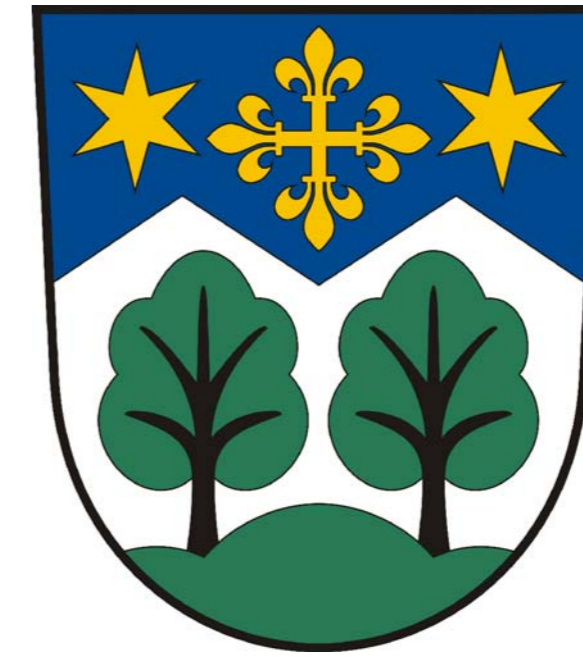


ODŮVODNĚNÍ ÚP ÚHLEJOV ÚPLNÉ ZNĚNÍ PO VYDÁNÍ ZMĚNY č.1



LEGENDA:

STAV / PLOCHY STABILIZOVANÉ	NAVŘÍ / PLOCHY ZMĚN	ÚZEMNÍ REZERVA	
			HRANICE ÚZEMNÍCH JEDNOTEK A PLOCH
			Hranice řešeného území
			Hranice katastrálního území
			Hranice zastavěného území k 2. 5. 2022
			Hranice zastavitelných ploch (Z) a ploch změn v krajině (K)
			PLOCHY S ROZDÍLNÝM ZPŮSOBEM VYUŽITÍ
BV	BV		Plochy bydlení - v rodinných domech - venkovské
BH			Plochy bydlení - v bytových domech
OV			Plochy občanského vybavení - veřejná infrastruktura
OS			Plochy občanského vybavení - tělovýchovná a sportovní zařízení
RI	RI		Plochy rekreace - plochy staveb pro rodinnou rekreaci
VD			Plochy výroby a skladování - drobná a řemeslná výroba
VZ	VZ		Plochy výroby a skladování - zemědělská výroba
ZS			Plochy zeleně - soukromá a vyhrazená
ZP			Plochy zeleně - přírodního charakteru
ZV			Plochy veřejných prostranství - veřejná zeleň
PV			Plochy veřejných prostranství
DS	DS		Plochy dopravní infrastruktury - silniční
W	W		Plochy vodní a vodohospodářské, revitalizace toku - záměr
NZ			Plochy zemědělské
NL			Plochy lesní
NSpZ			Plochy smíšené nezastavěného území - přírodně-zemědělské
NP			Plochy přírodní
			KONCEPCE TECHNICKÉ INFRASTRUKTURY
←→			Vrchní elektrické vedení VN
JC			Elektrická trafostanice
→			Vodovod
↑			Vodní zdroj
↓			Zemní vodojem
→			Kanalizační řád
→			Komunikační vedení
→			Radiový směrový spoj
			LIMITY VYUŽITÍ ÚZEMÍ, OCHRANA HODNOT ÚZEMÍ
			Lokální biocentrum
			Lokální biokoridor
			Interakční prvek
			Izolační zeleň
			Významný strom, skupina stromů
			Plochy PUPFL
			Lesy ochranné
			Pásmo 50 m od hranice PUPFL
			Ochranné pásmo silnic
			Ochranné pásmo elektrovedení
			Ochranné pásmo pozorovacího vrtu a pramene ČHMÚ
			Ochranné pásmo radiového směrového spoje
			Stanice HZS
			Stará ekologická zátěž
			Hranice pásma hygienické ochrany (živočišná výroba)
			ÚAN I - z ÚAP dle NPÚ
			ÚAN II - z ÚAP dle NPÚ / dle MVČ
			Nemovitá kulturní památka
			Urbanistická hodnota
			Památka místního významu / architektonicky cenný objekt
			Vyhlídkový bod
			Značená turistická stezka, naučná stezka
			Značená cyklotrasa
			Páteří jezdecká trasa (hippostezka)
			Půdy (BPEJ) I. a II. třídy ochrany ZPF
			Investice do půdy (meliorace)

Celé řešené území leží v CHOPAV Východočeská křída, oblasti krajinného rázu 3 - Podkrkonoší, ochranném pásmu radiových směrových spojů a je územím s archeologickými nálezky kategorie ÚAN I. Celé správní území obce je situováno v zájmovém území Ministerstva obrany ČR z hlediska povolování vyjmenovaných druhů staveb.

ODŮVODNĚNÍ ÚP ÚHLEJOV ÚPLNÉ ZNĚNÍ PO VYDÁNÍ ZMĚNY č.1 KOORDINAČNÍ VÝKRES

Projektant:	REGIO, projektový ateliér s.r.o.		
Autorský kolektiv:	Ing. arch. Jana Šejtlová, Ing. Zlata Machačová, Jan Harčarik, Pavel Kupka, Ing. Martin Šejvl		
Objednatel:	Obec Úhlejev	Územní plán - nabytí účinnosti:	20. 3. 2015
Měřítko:	1 : 5 000	Změna č. 1 - nabytí účinnosti:	5. 10. 2023