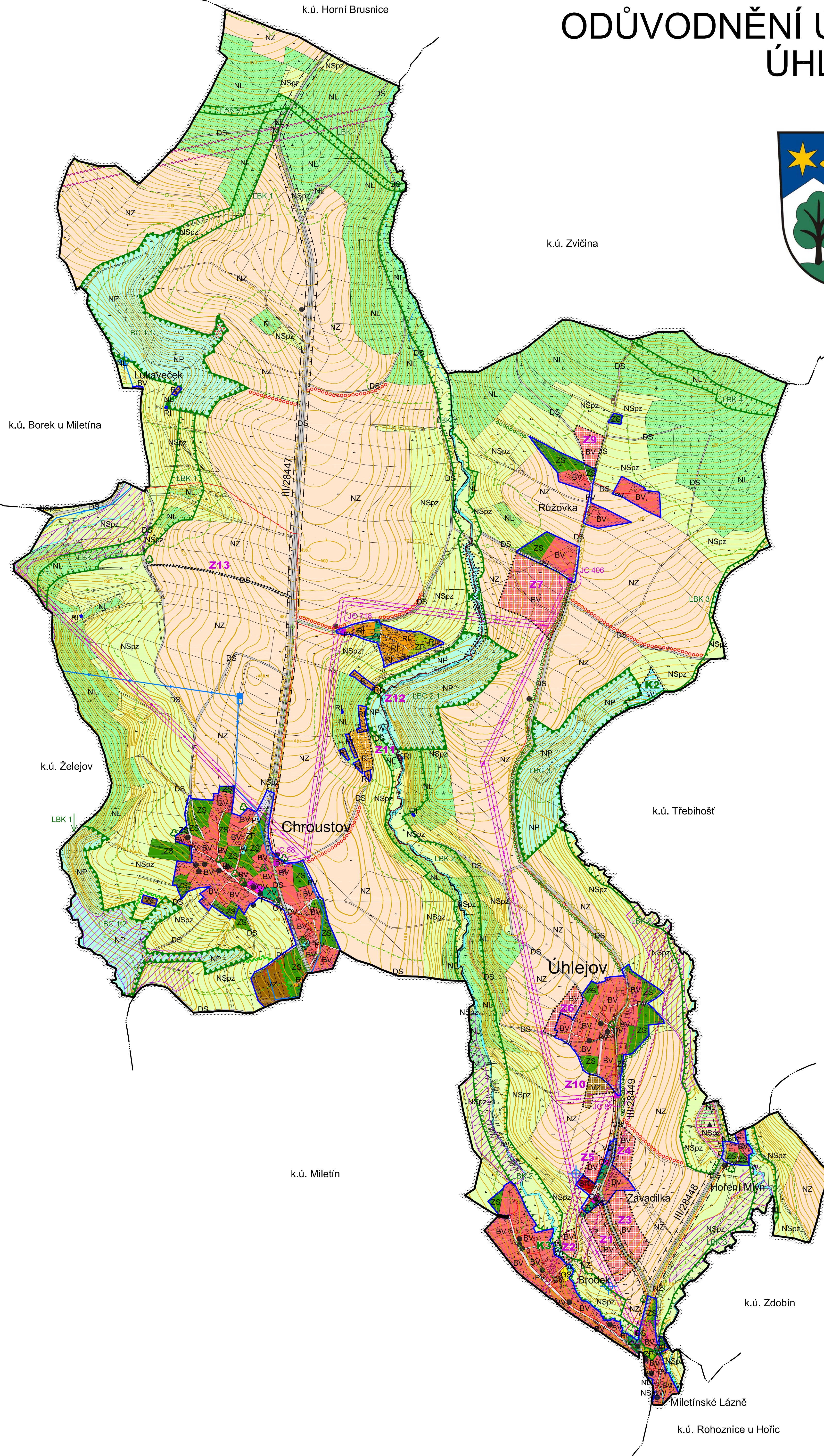


ODŮVODNĚNÍ ÚZEMNÍHO PLÁNU ÚHLEJOV



LEGENDA:

STAV / PLOCHY STABILIZOVANÉ	NAVHRNĚNÉ PLOCHY / ZMĚNY	ÚZEMNÍ REZERVA
HRANICE ÚZEMNÍCH JEDNOTEK		
Hranice řešeného území		
Hranice katastrálního území		
Hranice zastavěného území ke 27. 2. 2015		
Hranice zastavitelných ploch (Z) a ploch změn v krajinně (K)		
PLOCHY S ROZDÍLNÝM ZPŮSOBEM VYUŽITÍ		
BV	BV	Plochy bydlení - v rodinných domech - venkovské
BH		Plochy bydlení - v bytových domech
OV		Plochy občanského vybavení - veřejná infrastruktura
OS		Plochy občanského vybavení - tělovýchovná a sportovní zařízení
RI	RI	Plochy rekreace - plochy staveb pro rodinnou rekreaci
VD		Plochy výroby a skladování - drobná a řemeslná výroba
VZ	VZ	Plochy výroby a skladování - zemědělská výroba
ZS		Plochy zeleně - soukromá a vyhrazená
ZP		Plochy zeleně - přírodního charakteru
ZV		Plochy veřejných prostranství - veřejná zeleň
PV		Plochy veřejných prostranství
DS	DS	Plochy dopravní infrastruktury - silniční
W	W	Plochy vodní a vodohospodářské, revitalizace toku - záměr
NZ		Plochy zemědělské
NL		Plochy lesní
NSpZ		Plochy smíšené nezastavěného území - přírodně-zemědělské
NP		Plochy přírodní
KONCEPCE TECHNICKÉ INFRASTRUKTURY		
↔		Vrchní elektrické vedení VN
JC		Elektrická trafostanice
→		Vodovod
+		Vodní zdroj
⊥		Zemní vodojem
—		Kanalizační řád
—		Komunikační vedení
—		Radiový směrový spoj
LIMITY VYUŽITÍ ÚZEMÍ, OCHRANA HODNOT ÚZEMÍ		
—		Lokální biocentrum
—		Lokální biokoridor
—		Interakční prvek
—		Izolační zeleň
—		Významný strom, skupina stromů
—		Plochy PUPFL
—		Lesy ochranné
—		Pásmo 50 m od hranice PUPFL
—		Ochranné pásmo silnic
—		Ochranné pásmo elektrovedení
—		Ochranné pásmo pozorovacího vrtu a pramene ČHMÚ
—		Hranice pásma hygienické ochrany (živočišná výroba)
▲		Nemovitá kulturní památka
●		Urbanistická hodnota
●		Památka místního významu / architektonicky cenný objekt
—		Vyhlídkový bod
—		Značená turistická stezka, naučná stezka
—		Značená cyklotrasa
—		Pátevní jezdecká trasa (hippostezka)
—		Investice do půdy (meliorace)

Celé řešené území leží v CHOPAV Východočeská křída, oblasti krajinného rázu 3 - Podkrkonoší, ochranném pásmu radiových směrových spojů a je územím s archeologickými nálezy kategorie ÚAN I.



Realizováno za finanční podpory Královéhradeckého kraje

ODŮVODNĚNÍ ÚZEMNÍHO PLÁNU ÚHLEJOV KOORDINAČNÍ VÝKRES

Projektant:	REGIO, projektový ateliér s.r.o.		
Autorské kolektiv:	Ing. arch. Jana Šejvllová, RNDr. Lukáš Zemánek, Ph.D., Ing. Zlata Macháčová, Lucie Hostáková, Pavel Kupka, Jan Harčarik, Ing. Zuzana Baladová		
Objednatel:	Obec Úhlejevy	Návrh:	Srpen 2014
Měřítko:	1 : 5 000	Vydání ÚP:	Březen 2015